

BALANCE SEGURIDAD VIAL 2019

Datos Provisionales a 24 horas



Madrid, 2 de enero de 2020

Contexto 2019

Se han alcanzado máximos históricos en los indicadores de movilidad, vehículos y conductores.

Desplazamientos de largo recorrido:

2,5% más que en 2018. 427 millones

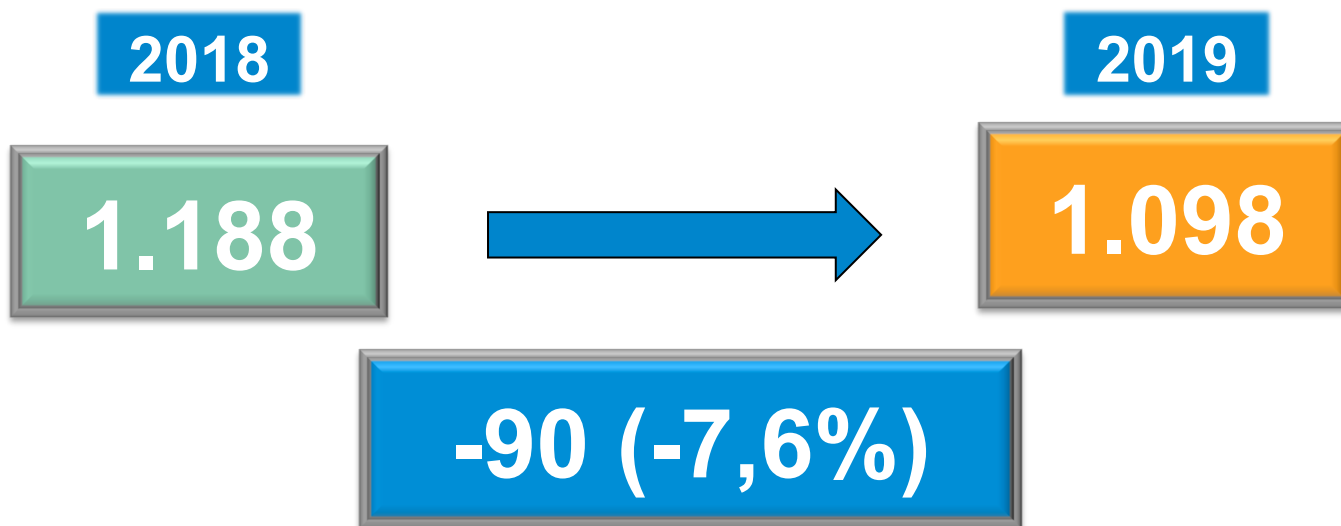
Parque de vehículos:

2,2% más que en 2018. 34,5 millones

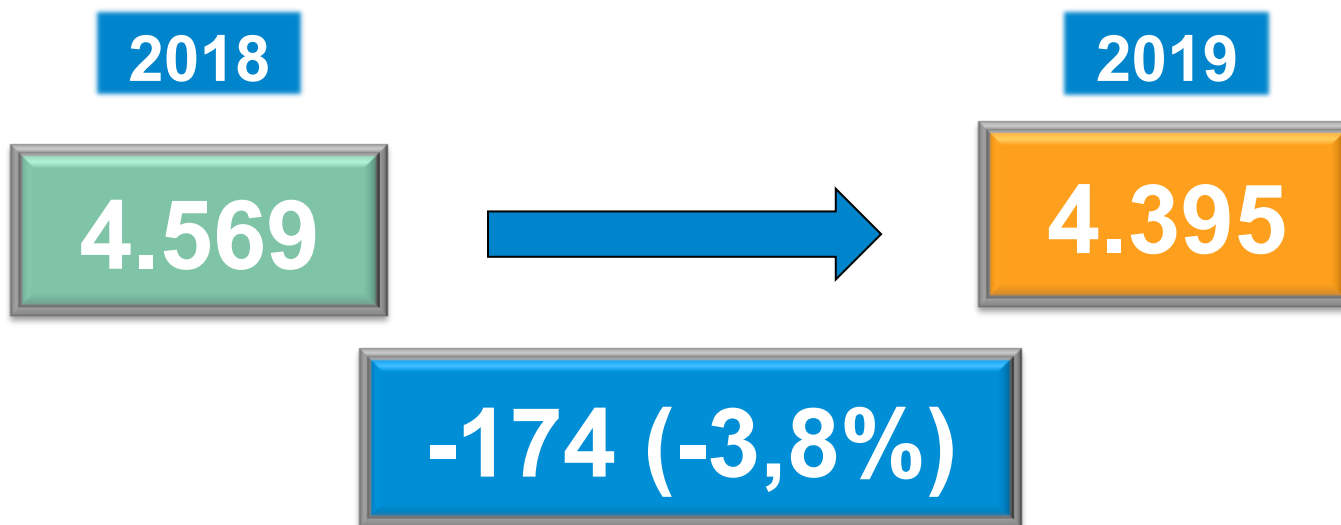
Censo de conductores:

1,3% más que en 2018. 27,2 millones

Número de fallecidos 24 horas en vías interurbanas.



Número de heridos hospitalizados en vías interurbanas.



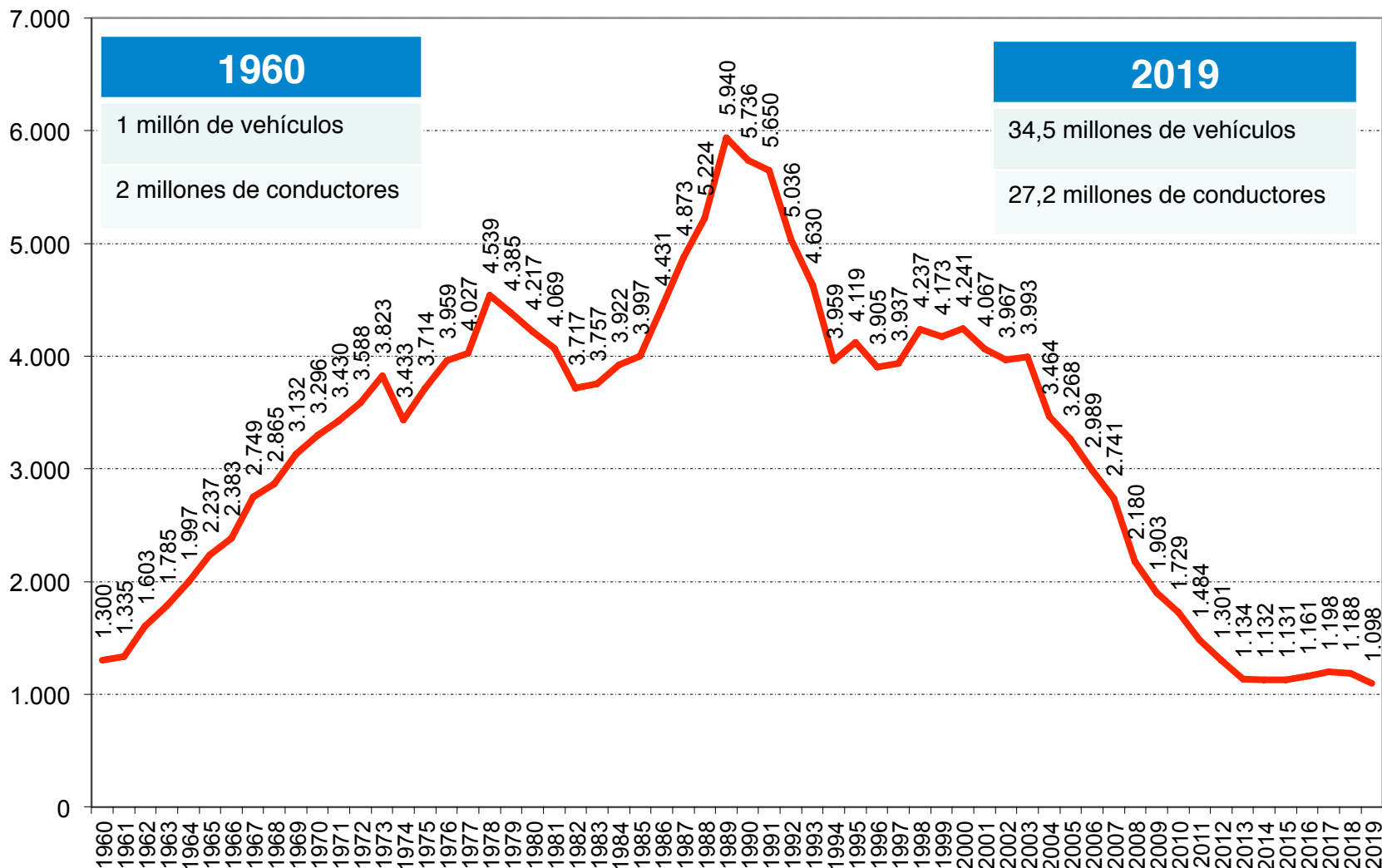
Número de **fallecidos 24 horas** en vías interurbanas, en función del mes.

	2018	2019	Dif. 2019/2018
Enero	89	73	-16
Febrero	85	82	-3
Marzo	82	97	15
Abril	77	74	-3
Mayo	95	87	-8
Junio	114	78	-36
Julio	129	116	-13
Agosto	131	98	-33
Septiembre	97	97	0
Octubre	99	107	8
Noviembre	89	89	0
Diciembre	101	100	-1
Total	1.188	1.098	-90

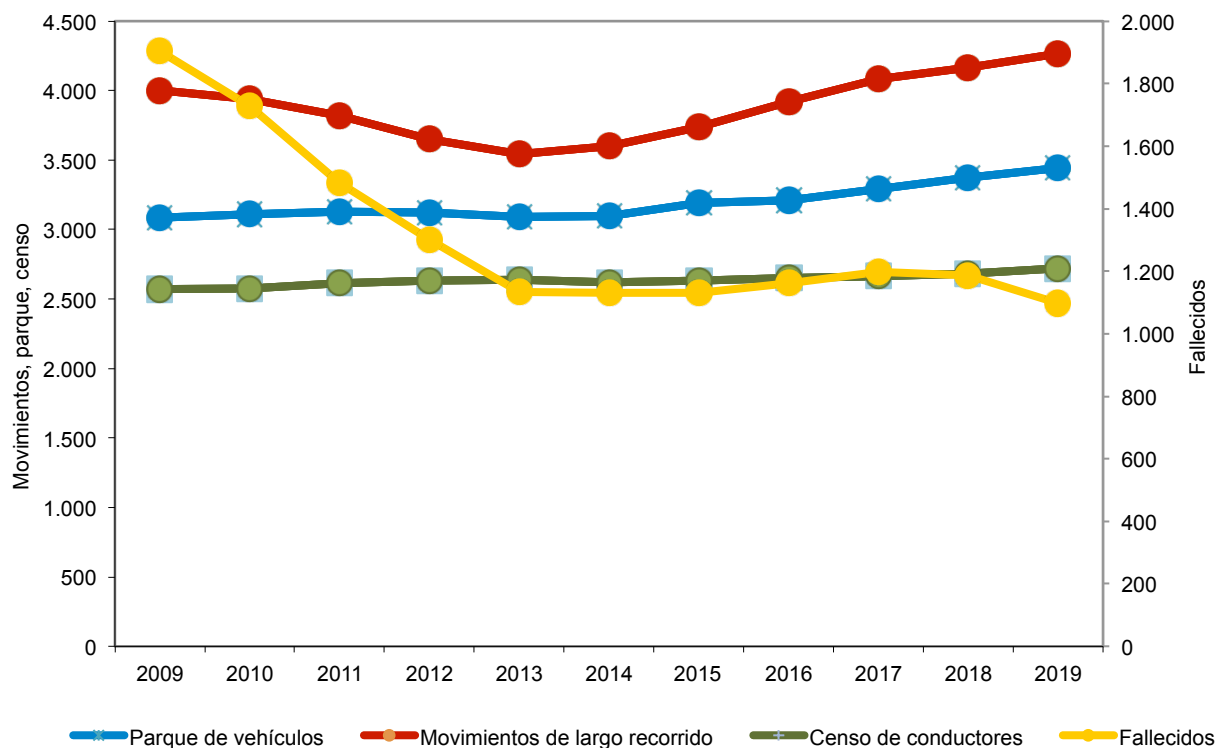
En 2019 ha habido 37 días con 0 fallecidos.

Abril, junio y agosto son los mínimos históricos.

Número de fallecidos 24 horas en vías interurbanas.



Movimientos de largo recorrido, parque de vehículos, censo de conductores y fallecidos en vías interurbanas. 2009 – 2019



2019 / 2009

-42,3% fallecidos

+6,7% desplazamientos

+11,7% vehículos

+5,8% conductores

Nota: En el gráfico, el parque se expresa en 1.000 vehículos, el censo en 1.000 conductores y los movimientos en 10.000 movimientos de largo recorrido

Número de **fallecidos 24 horas** en vías interurbanas, en función del tipo de vía.

Autopista y
autovía



2018

304

2019

298

DIF. 2019-2018

-6 (-2,0%)



2018

884

2019

800

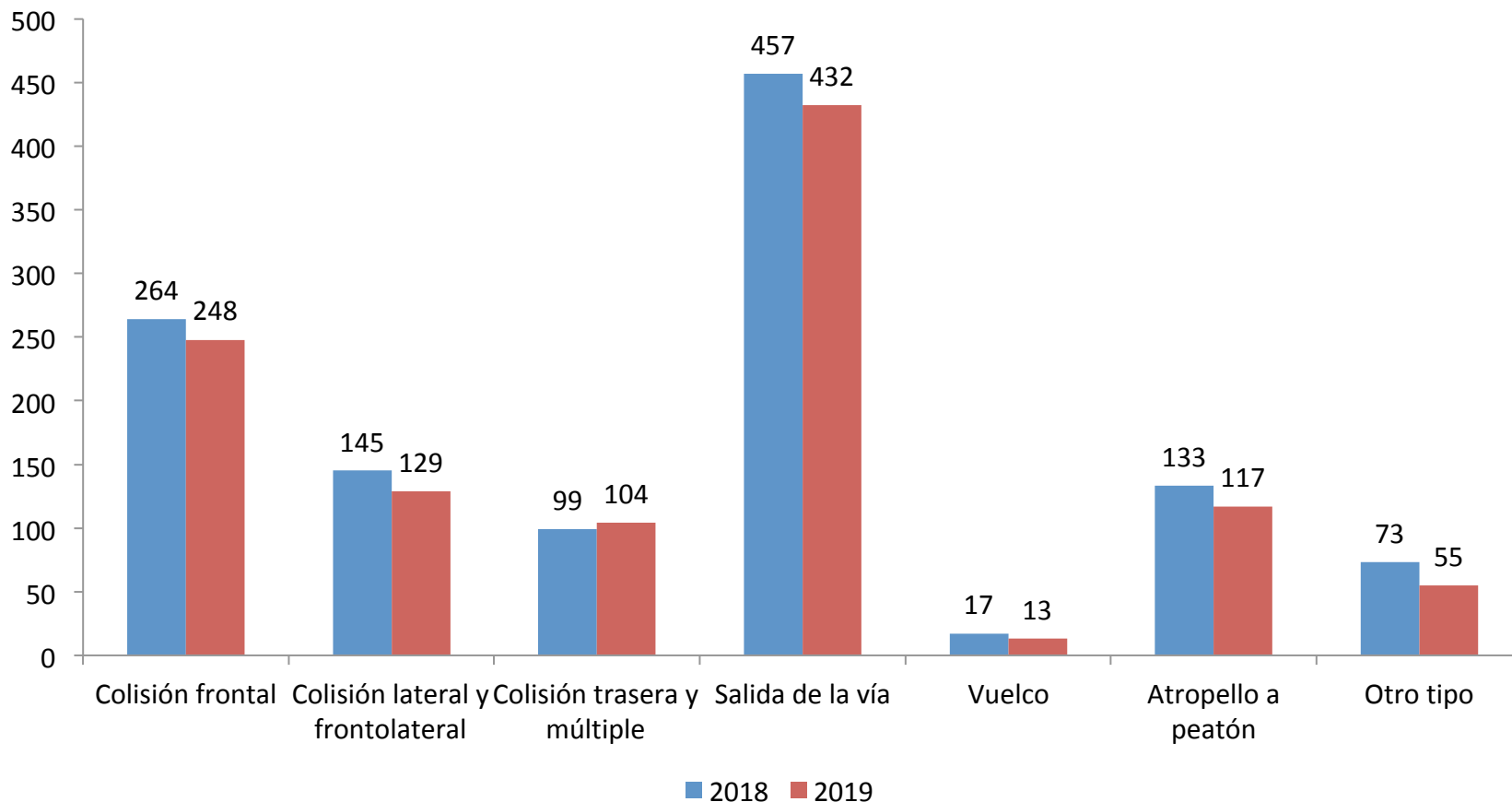
-84 (-9,5%)



Carretera
convencional



Número de fallecidos 24 horas en vías interurbanas, en función del tipo de accidente.



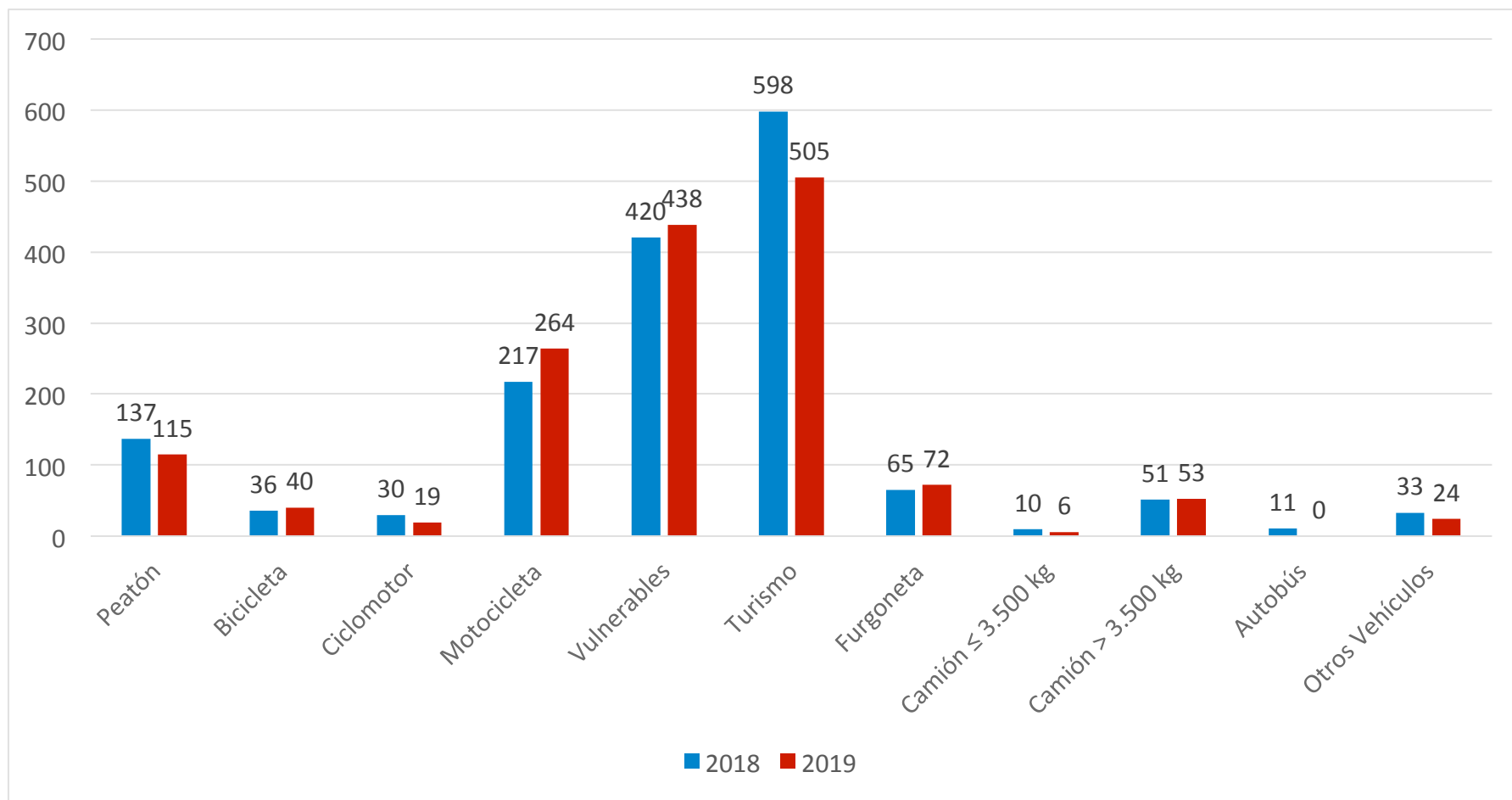
La velocidad excesiva o inadecuada es el factor más común y transversal en los accidentes mortales. Mejor más espacio.

Número de fallecidos 24 horas en vías interurbanas, en función de la edad.

Fallecidos (24h)	2009	2018	2019	Dif. 2019/2018	Dif. 2019/2009
Hasta 14 años	34	13	19	6	-15
De 15 a 24 años	287	150	109	-41	-178
De 25 a 34 años	416	189	177	-12	-239
De 35 a 44 años	370	210	190	-20	-180
De 45 a 54 años	275	229	221	-8	-54
De 55 a 64 años	196	143	159	16	-37
De 65 y más	312	251	210	-41	-102
Desconocido	13	3	13	10	0
Total	1.903	1.188	1.098	-90	-805

% 2009	% 2019
2%	2%
15%	10%
22%	16%
19%	17%
14%	20%
10%	14%
16%	19%
1%	1%
100%	100%

Número de fallecidos 24 horas en vías interurbanas, en función del medio de desplazamiento.



Usuarios vulnerables



A destacar

0 fallecidos en autocar en todo el año y en todas las carreteras.

Uso de accesorios de seguridad.

- 116 fallecidos en turismo y furgoneta NO utilizaban el cinturón de seguridad, el 20% del total.
- De los 264 fallecidos en motocicleta, 11 NO llevaban casco.
- De los 40 ciclistas fallecidos, 16 NO llevaban casco.

Líneas de trabajo 2020

- ✓ **Estrategia de Seguridad Vial 2021-2030.**
- ✓ **Plan de Medidas Especiales de Motoristas:**
 - Airbags.
 - Actuación en Tramos de Alta Siniestralidad.
 - Regulación y promoción de Cursos de conducción segura.
- ✓ **De la seguridad vial a la movilidad segura y sostenible.** Encuentro de Ciudades 2020, Zaragoza.
- ✓ **Proyectos normativos**
 - Proyecto de Ley de actualización del Permiso por Puntos
 - Reforma del Reglamento de Circulación para 30 kms/hr en calles de un único carril de circulación.
- ✓ **Vigilancia de las principales conductas de riesgo.**

Gracias por su atención